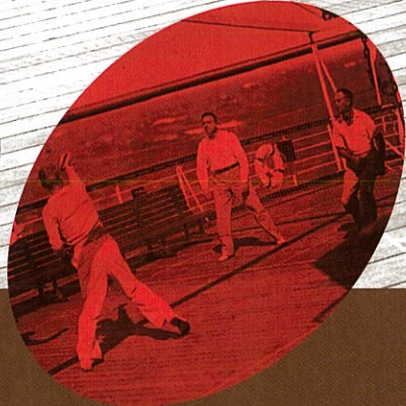




船上でデッキテニスを楽しむ人々 当館所蔵



企画展

# 船の上で よーい、ドン!

船旅と  
スポーツの時間

2020年 2.22(土) ~ 5.31(日)

開館時間：10:00～17:00(最終入館16:30)  
休館日：毎週月曜日(祝日の場合は開館、翌平日休館)、臨時休館日  
入館料：一般・大学生 / 400円、65歳以上・中高生 / 250円、小学生以下 / 無料  
障がい者を対象とした手帳もしくは特定疾患医療受給者証ご提示の方(介護者1名含む) / 無料  
※日本郵船氷川丸とのセット券 一般 / 500円 65歳以上・中高生 / 300円



日本郵船歴史博物館  
NYK MARITIME MUSEUM

# 船の上でよいイベント!

昔も今も長い船上生活の中では乗船客を飽きさせないために

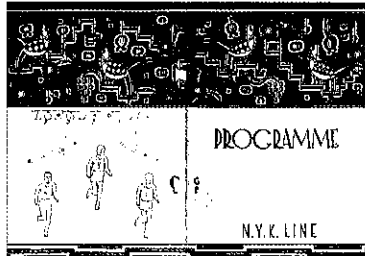
多くの催しが開かれてきました。演芸会やティー

パーティーの他に、スポーツも

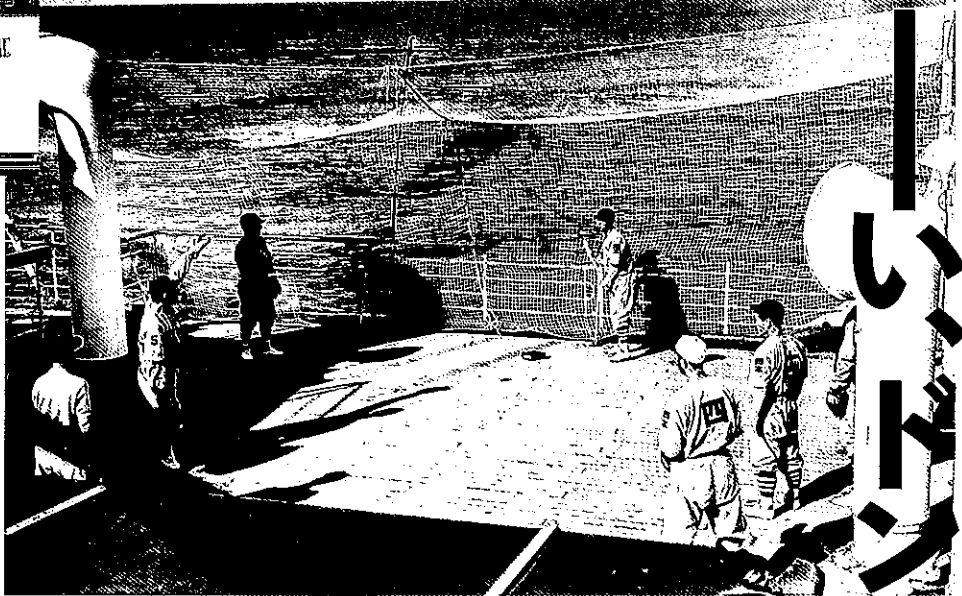
その一つです。航海中の船の中という限られた空間で、デッキテニスや卓球などで遊び、時には乗船客と船員が入り混じって運動会などが行われ、一大イベントとして楽しまれてきました。

スポーツを娯楽として楽しむ乗船客がいた一方、海外遠征などに向かうスポーツ選手たちは、甲板やプールでトレーニングを行い、来たる試合に備えていました。その中には後にオリンピックで金メダルを取るような選手たちも数多く含まれていました。練習の傍ら、ティーパーティーに参加したり、トランプに興じたりと船旅を楽しみながら、選手たちは晴れ舞台へと旅立ちました。

本展では娯楽として、またトレーニングとして、戦前、客船文化の一つであったスポーツを船旅との関係から紹介します。



海の運動会プログラム  
1936年 当館所蔵



秩父丸で練習をする大日本東京野球倶楽部(現 読売巨人軍) 1935年 当館所蔵



船内運動会 当館所蔵

## 関連イベント

要予約・先着順 電話:045-211-1923

### ワークショップ①②共通

会場:日本郵船氷川丸オープンデッキ(横浜市中区山下町山下公園地先)  
集合:氷川丸エントランスロビー  
参加費:200円(保険料込み、氷川丸入館料別途※)  
※氷川丸入館料:一般・大学生300円、シニア(65歳以上)200円、小中学生100円

### ワークショップ① デッキビリヤードon 氷川丸

船上で楽しまれてきたデッキビリヤードを氷川丸で体験してみましょう。

4月4日(土)、5月23日(土) ※雨天中止

各日 ①10:30~12:00 ②14:00~15:30

定員:各回8名(小学生は保護者同伴)

### ワークショップ② 氷川丸で海の運動会!

戦前のプログラムを基に、氷川丸のデッキで運動会に参加しませんか?

(一人一脚、ポテトレースなどを予定)

4月18日(土) ※雨天中止 14:00~15:30

定員:30名

### 講演会「心と体の健康づくり」

産業医やスポーツドクターとして活躍中の林同文先生が、スポーツを通じた健康づくりについてお話しします。

3月5日(木) 15:00~16:30

講師:林同文氏(NYKグループ健康管理センターセンター長 統括産業医)

会場:日本郵船歴史博物館オリエンテーションルーム

定員:80名 参加費:入館料のみ

### 船のブロック教室

大人も楽しめるプチブロックで氷川丸を組み立てて、船の仕組みを学ぼう! 完成作品とオリジナル組立図はお持ち帰りできます。

3月7日(土) ①10:30~12:00 ②14:00~15:30

会場:日本郵船歴史博物館オリエンテーションルーム

定員:小学3年生以上 各回15名

参加費:1隻300円(入館料別途)



## 船旅とスポーツの時間



日本郵船歴史博物館  
NYK MARITIME MUSEUM

交通:地下鉄みなとみらい線「馬車道」駅6番出口より徒歩2分、JR・市営地下鉄「関内」駅北口より徒歩8分  
住所:神奈川県横浜市中区海岸通3-9 電話:045-211-1923  
詳しくはホームページをご覧ください。https://museum.nyk.com/

